

LAROQ

PERFORMANCE & FITNESS

CIRCUIT POMPIERS BTA_01

CAGE D'ENTRAÎNEMENT PPA POMPIERS

Station autoportée avec barre de traction, cible 1,60 m
et rack de renforcement intégré



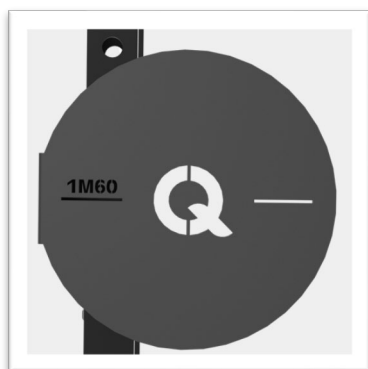
DONNÉES TECHNIQUES

Longueur	199,2 cm
Largeur	194,5 cm
Hauteur	254,5 cm
Hauteur de barre	réglage de 1,80m à 2,20m (de 5 en 5cm)
Cible	à 1,60m
Accessibilité barre de traction	Marches d'accès
Reposes barres	Crochets réglables
Autre support	Supports élastiques
Déplacement	X2 roulettes
Démontable	Entièrement démontable
Banc	En option

CIRCUIT POMPIERS > BTA01 > CAGE D'ENTRAÎNEMENT PPA POMPIERS

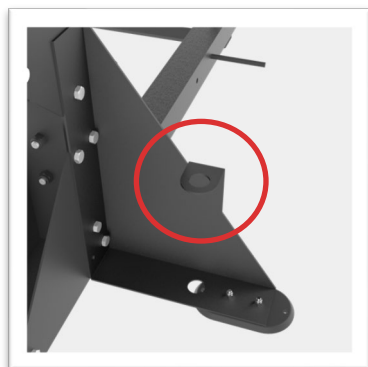
Le BTA01 est une cage d'entraînement autoportée conçue pour la préparation physique opérationnelle des sapeurs-pompiers, notamment le travail spécifique de traction, d'accès en hauteur et de renforcement fonctionnel. Sa cible à 1,60 m, ses marches d'accès et sa barre de traction permettent de reproduire des situations proches des exigences terrain et des circuits de préparation aux épreuves physiques. Grâce à ses crochets repose-barre réglables, l'équipement permet également d'intégrer du squat, du développé couché ou du renforcement avec élastiques pour développer force, gainage, puissance et endurance musculaire. Contrairement à un rack classique de musculation, le BTA01 est pensé pour un usage pompier : compact, autoporté, entièrement démontable et déplaçable grâce à ses roulettes. C'est une station polyvalente, robuste et fabriquée en France, idéale pour les casernes, centres de formation, préparateurs physiques et structures SDIS souhaitant centraliser préparation concours, entretien opérationnel et renforcement général sur un seul équipement.

POINTS FORTS



Cible à 1m60

Intégrée directement à la structure, la cible à 1,60 m permet de travailler des gestes spécifiques aux parcours et circuits de préparation physique des sapeurs-pompiers. Elle offre un repère visuel concret pour développer coordination, explosivité, précision gestuelle et capacité à répéter des actions en hauteur dans un cadre d'entraînement fonctionnel.



Range-barre vertical intégré

Le support de rangement vertical permet de stocker la barre directement sur la station après utilisation. Cette solution évite de laisser les barres au sol, sécurise la zone d'entraînement et facilite l'organisation du matériel en caserne, en centre de formation ou dans un espace de préparation physique partagé.



Accroches élastiques et repose-barres de sécurité

Les accroches élastiques permettent d'ajouter une résistance progressive ou une assistance selon les objectifs de travail en utilisant des bandes élastiques : force, explosivité, stabilité ou réathlétisation. Associés aux repose-barres de sécurité permettant de travailler avec une barre (squat, développé), ils renforcent la polyvalence de la station tout en sécurisant les exercices avec charge, notamment lors des entraînements intensifs en caserne ou en centre de formation.

CARACTÉRISTIQUES

